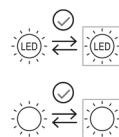
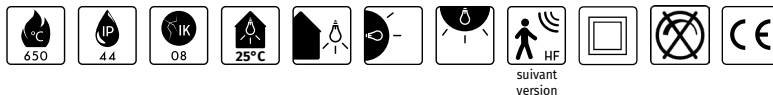


## CARACTÉRISTIQUES TECHNIQUES



Corps polypropylène et diffuseur polycarbonate  
Installation murale ou plafonnier

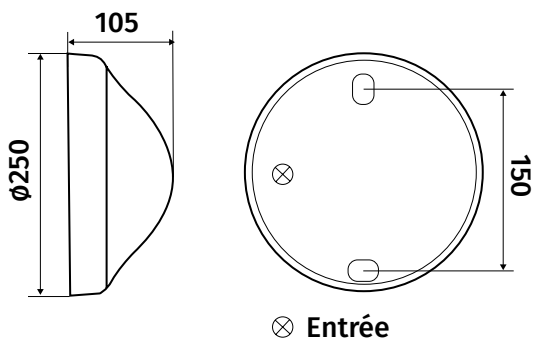
### DÉTECTION HYPERFRÉQUENCE

Se référer à la notice détecteur fournie

### PRÉCAUTIONS D'EMPLOI

- Les protections foudres doivent être installées selon les recommandations de la NF C 15-100 quel que soit le type de travaux réalisés (neuf ou rénovation).
- Pour toute opération de maintenance, il est indispensable de couper l'alimentation du système d'éclairage.
- En aucun cas, le produit ne doit être encastré, même légèrement, dans son support.
- Une ventilation naturelle suffisante doit être conservée autour de l'appareil.
- En cas de non respect de ces consignes, la responsabilité du fabricant ne saurait être engagée.
- Les luminaires ne sont pas prévus pour une utilisation permanente ou continue (comme dans le cas d'une utilisation sur interrupteur crépusculaire, d'une utilisation 24h / 24h ou d'un allumage permanent de nuit...), sauf mention contraire. Il est recommandé d'utiliser nos luminaires sur minuterie ou avec détecteur de présence (intégré ou déporté) afin de préserver leur durée de vie.

## DIMENSIONS



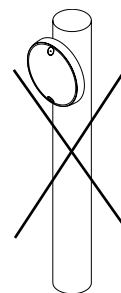
2 prédécoupes latérales  
pour tubes  $\varnothing$  20 mm et goulottes 32 x 12,5 mm  
Fermeture par une vis inviolable au sommet  
de l'embase livrée avec outil spécial

## PRÉCAUTIONS D'USAGE



### Brûlures

Avant toute intervention, il est demandé de couper l'alimentation et de laisser la température des éléments chauds se stabiliser au plus proche de la température ambiante (platine LED, LED, module électronique).



Le luminaire doit être installé sur une surface plane uniquement.

### CÂBLAGE - IMPORTANT : Couper l'alimentation électrique au tableau avant toute intervention

#### Puissance max en utilisation

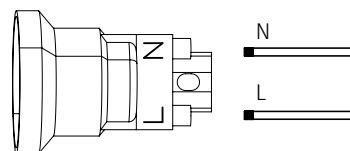
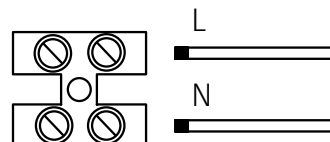
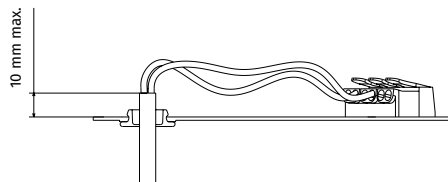
E27 sans source Blanc : 15W  
 E27 sans source noir : 53W  
 E27 LED : 9W

#### Branchement électrique

Se référer aux règles d'installation électrique domestique (NF C 15-100).

#### Raccordement des conducteurs

- Raccorder les conducteurs aux bornes repérées L et N.
- Pour les modèles E27, protéger les fils d'alimentation avec les gaines fournies.



#### Important

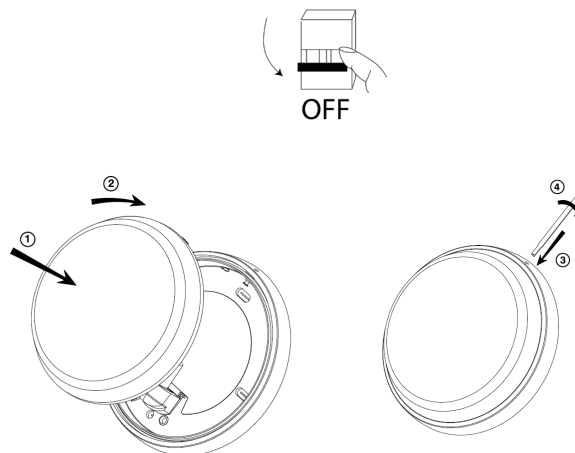
La gaine ne doit pas dépasser de plus de 1 cm à l'intérieur de l'appareil.

## MONTAGE

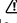
#### Important

Les membranes passe-fils doivent être présentes et correctement percées.

1. Couper l'alimentation électrique avant toute intervention.
2. Si besoin, percer le support de fixation.
3. Percer le passe-fil à membrane à l'aide d'une pointe en métal. NB : ne pas couper la membrane avec un outil tranchant (ex. cutter).
4. Faire passer le câble d'alimentation à travers le passe-fil : la gaine ne doit pas dépasser de plus d'1 cm à l'intérieur.
5. Fixer le hublot sur le support de fixation à l'aide des 2 points de fixations prévus à cet effet.
6. Raccorder les conducteurs au bornier d'alimentation ou directement sur la douille E27.
7. Positionner le diffuseur sur l'embase et verrouiller par rotation.
8. Insérer l'outil spécial en haut du hublot. La vis est déjà positionnée dans l'embase du hublot.
9. Visser à l'aide de l'outil spécial livré avec le hublot.



#### Position douille pour montage mural

	Douille en bas	Douille en haut 	Douille horizontale
Amp. incandesc.	OK	Interdit	OK
Ampoule LED	OK	OK	OK
Eclairage au sol	<input type="checkbox"/>	<input type="checkbox"/>	<input type="checkbox"/>
Durée de vie	<input type="checkbox"/>	<input type="checkbox"/>	<input type="checkbox"/>

#### Démontage

Pour démonter le luminaire, suivre les instructions de montage dans l'ordre inverse.



Points de collecte sur [www.quefairedemesdechets.fr](http://www.quefairedemesdechets.fr)  
 Privilégiez la réparation ou le don de votre appareil !

